



El riego del cole

PEQUEÑO MANUAL PARA PROFES Y FAMILIAS A CARGO DEL HUERTO EN VERANO

DESARROLLADO POR



CON EL APOYO DE



fundación **montemadrid**



El riego del cole es fundamental para que tanto el huerto como el resto de plantas que nos acompañan en el patio puedan crecer en las mejores condiciones , especialmente en el verano.

Es importante, por tanto, hacer un mantenimiento continuado y conocer algunas particularidades para asegurarnos que funciona correctamente.

En este documento hacemos un breve repaso de...

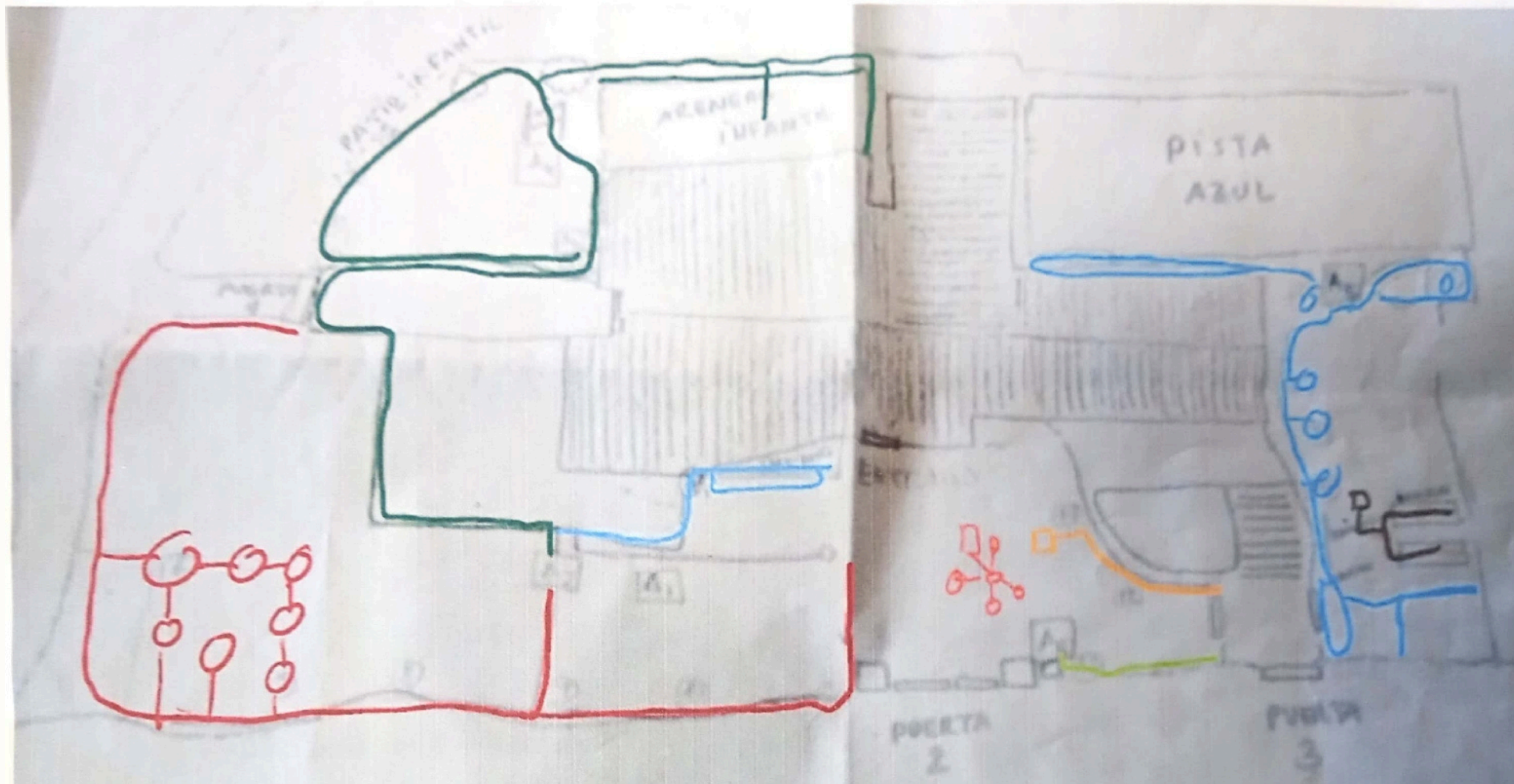
1- El plano básico y su explicación. Para que no te pierdas entre tanta manguera

2- Una explicación de cada una de las distintas "paradas" o fases" que tenemos en el cole.

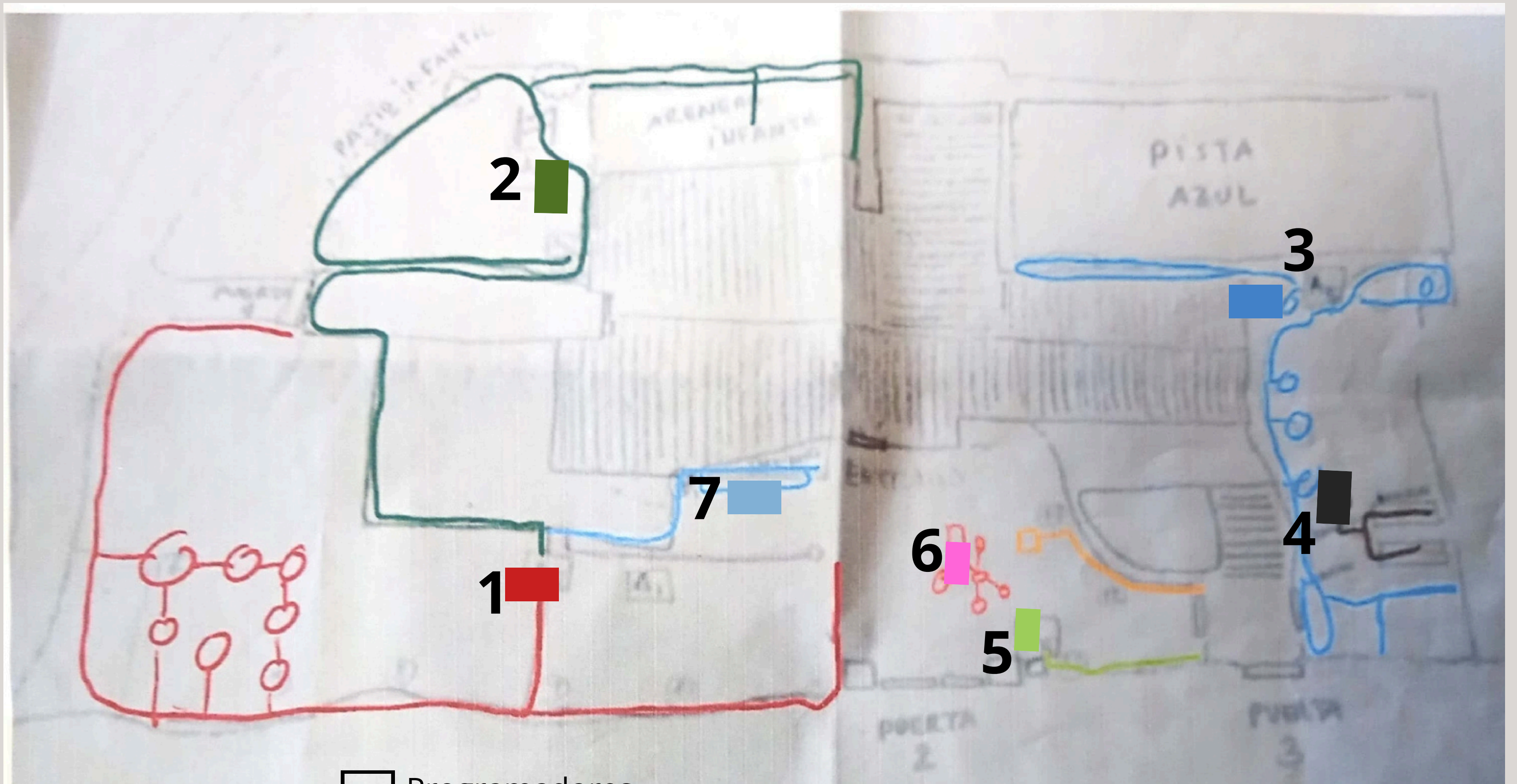
3- Aspectos generales sobre el riego. a tener en cuenta. para que sepas a qué hay que prestarle atención.

1- SOBRE EL PLANO

El riego de nuestro cole es un poco particular porque se ha ido adaptando a las diferentes fases/proyectos, y ha habido diferentes personas encargadas de instalarlo. Eso ha hecho que haya diferentes zonas y programadores. Este es el plano general que hay que tener en cuenta:



Repasemos estas zonas y sus programadores...



□ Programadores

2- REPASANDO PROGRAMADORES Y "ZONAS"

FASE 1. La zona que riega está señalada en el plano en **ROJO**. Esta zona incluye la zona delantera arbolada y el huerto de infantil y 1º/2º de primaria. **PROGRAMADOR 1**

FASE 2. La zona que riega está señalada en el plano en **VERDE OSCURO**. Esta zona incluye toda la zona de infantil, la valla de colores, el oasis de mariposas y las fresas (la zona trasera). **PROGRAMADOR 2.**

FASE 3. La zona que riega está señalada en el plano en **AZUL**. Esta zona incluye toda la zona de bajada a la pista azul y las aromáticas que bordean el huerto de mayores. **PROGRAMADOR 3.**

2- REPASANDO PROGRAMADORES Y "ZONAS"

FASE 4. La zona que riega está señalada en el plano en **GRIS**. Esta zona incluye los cuatro bancales del huerto de mayores y la valla lateral. **PROGRAMADOR 4**

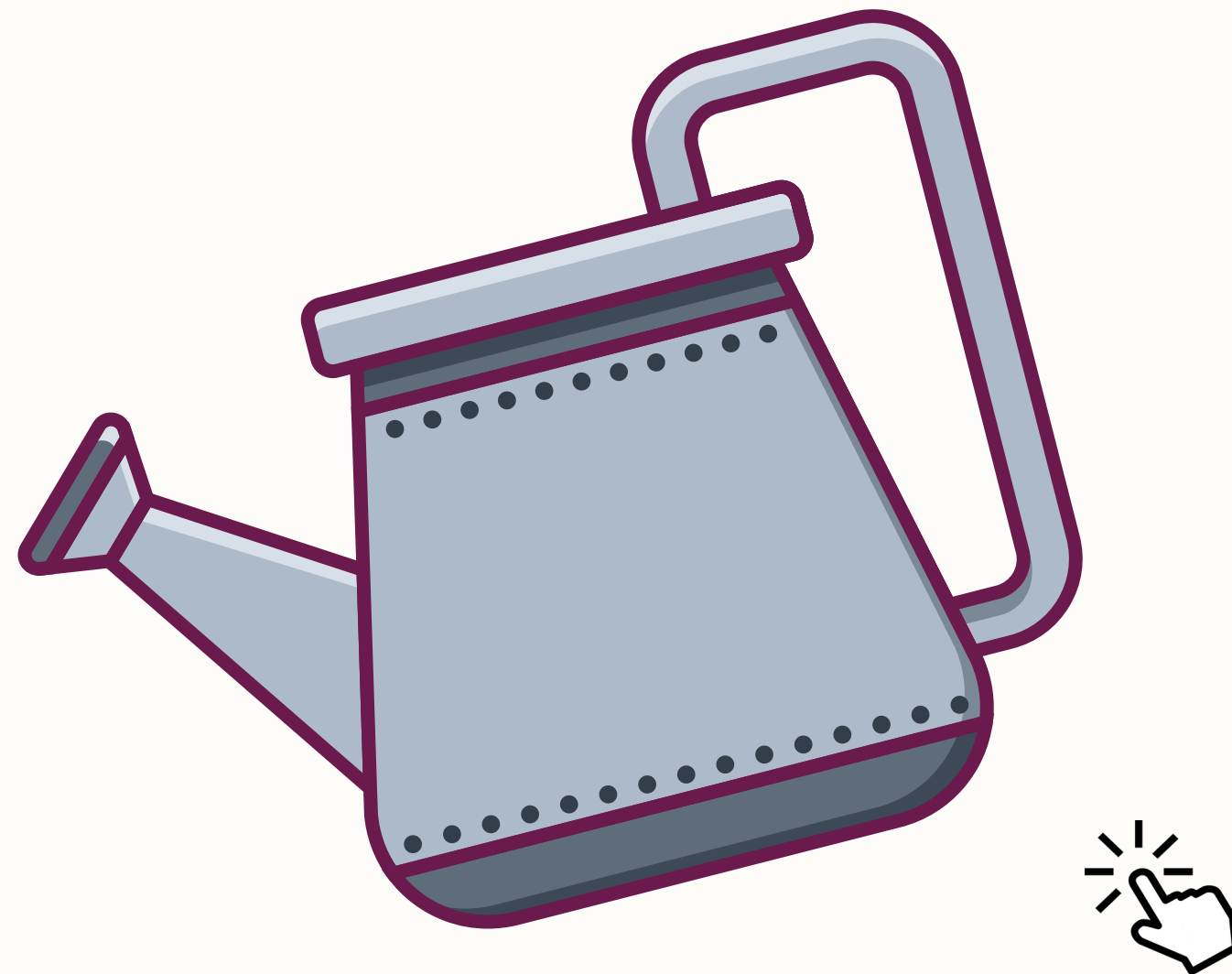
FASE 5. La zona que riega está señalada en el plano en **VERDE CLARO**. Esta zona incluye la jardinera lateral, junto a las composteras. **PROGRAMADOR 5.**

FASE 6. La zona que riega está señalada en el plano en **ROSA**. Este programador se encarga de los frutales. **PROGRAMADOR 6.**

FASE 7. La zona que riega está señalada en el plano en **AZUL CLARO**. Este programador se encarga de las plantas que hay junto al comedor.
PROGRAMADOR 7.

2- REPASANDO PROGRAMADORES Y "ZONAS"

Y como esto puede ser un poco lio... por aqui un video resumen



3- COSITAS A TENER EN CUENTA

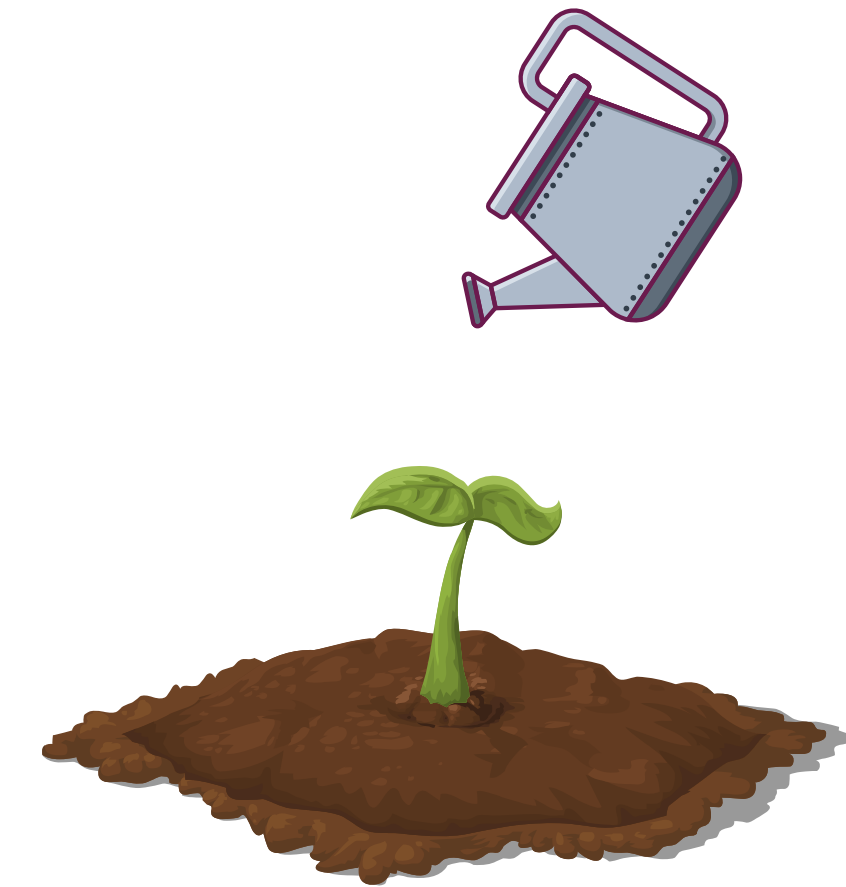
- Se han revisado ya todos los programadores y se ha subido el tiempo de programación a la mayoría.
- Normalmente en verano se ponen un par de riegos de unos 20-30 min, o uno más largo. El primer riego está puesto por las mañanas.
- Todos los programadores tienen la opción "manual" por si vemos que las plantas necesitan un refuerzo cuando vayamos a verlas, o queremos asegurarnos de que hay pila suficiente.
- Junto al programador 7 hay una manguera grande, que hemos dejado fuera por si se necesita dar un achuchón al huerto y/o rellenar regaderas.
- En caso de que se necesitara, en el almacén hemos dejado pilas para todos los programadores.

El objetivo es que las plantas aguanten el verano, para que cuando volvamos podamos seguir disfrutando del huerto. Pero también que disfrutéis de esos ratitos, y aprovechéis para coger algún tomate, calabaza, pepino....

En el documento "tareas básicas de mantenimiento en verano" compartimos algunos consejos y labores que se pueden ir haciendo durante esos ratitos.

¡GRACIAS POR TODO!

Este material se ha elaborado en el marco del proyecto “Actúa Sierra Oeste: Aprender, compartir, proponer y transformar desde el aprendizaje servicio y la agroecología”, presentado a la convocatoria Medioambiente y Desarrollo Sostenible de la Fundación Montemadrid y la Caixa.



DESARROLLADO POR



CON EL APOYO DE

